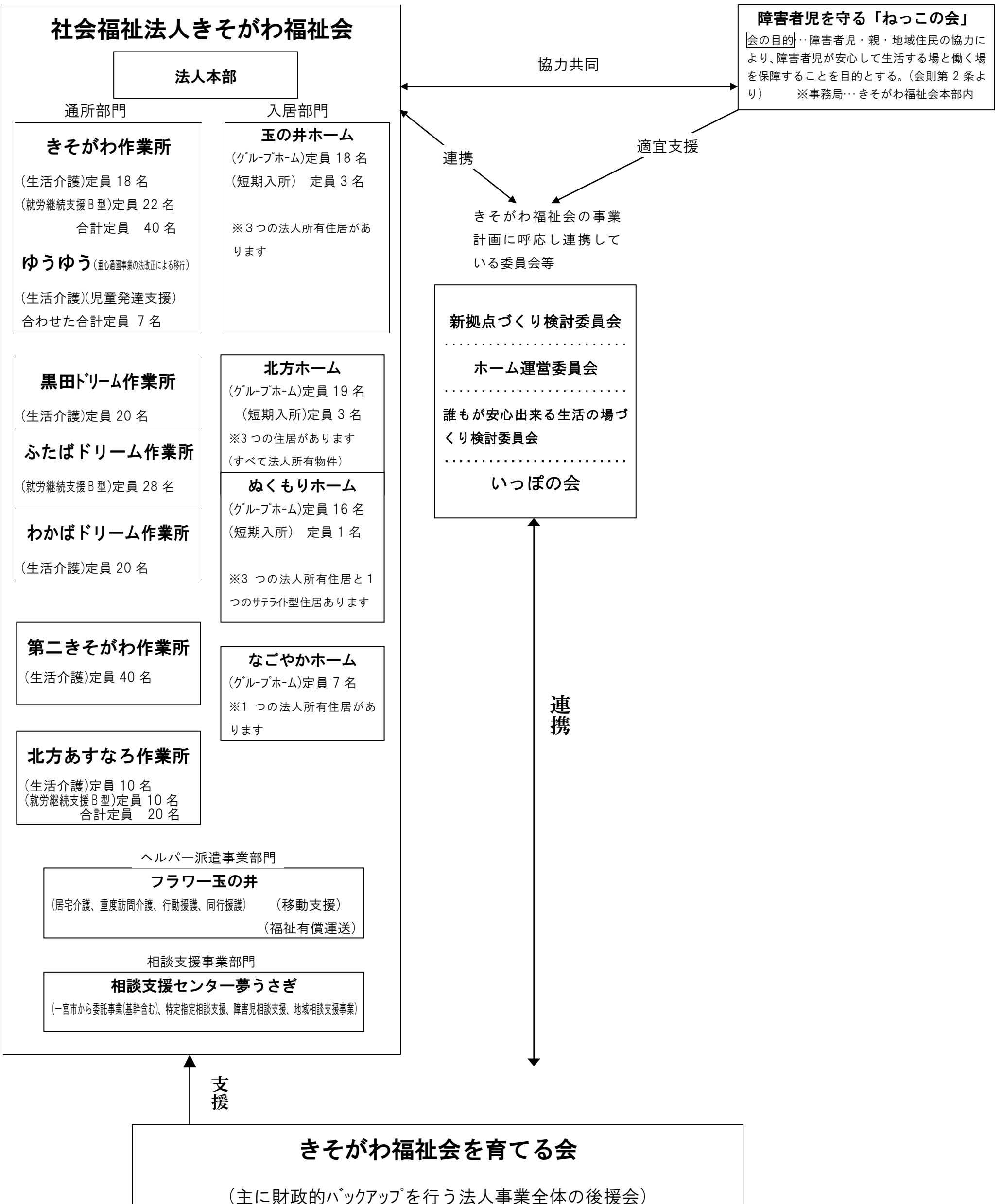


きそがわ福祉会及び関係団体との関連図



※ 通所部門には、各保護者会組織があります。2019年度法人事業計画では、法人内の各通所施設の保護者会の共通の活動目標について以下のように記載されています。

- ① 保護者同志の親睦、交流、助け合いを大切にする。
- ② 自施設を支援する。
- ③ 法人全体の後援会である「きそがわ福祉会を育てる会」を支援する。
- ④ 新拠点づくりを支援する。
- ⑤ ねっこの会等障害者児の生活や権利を守る活動を支援する。